

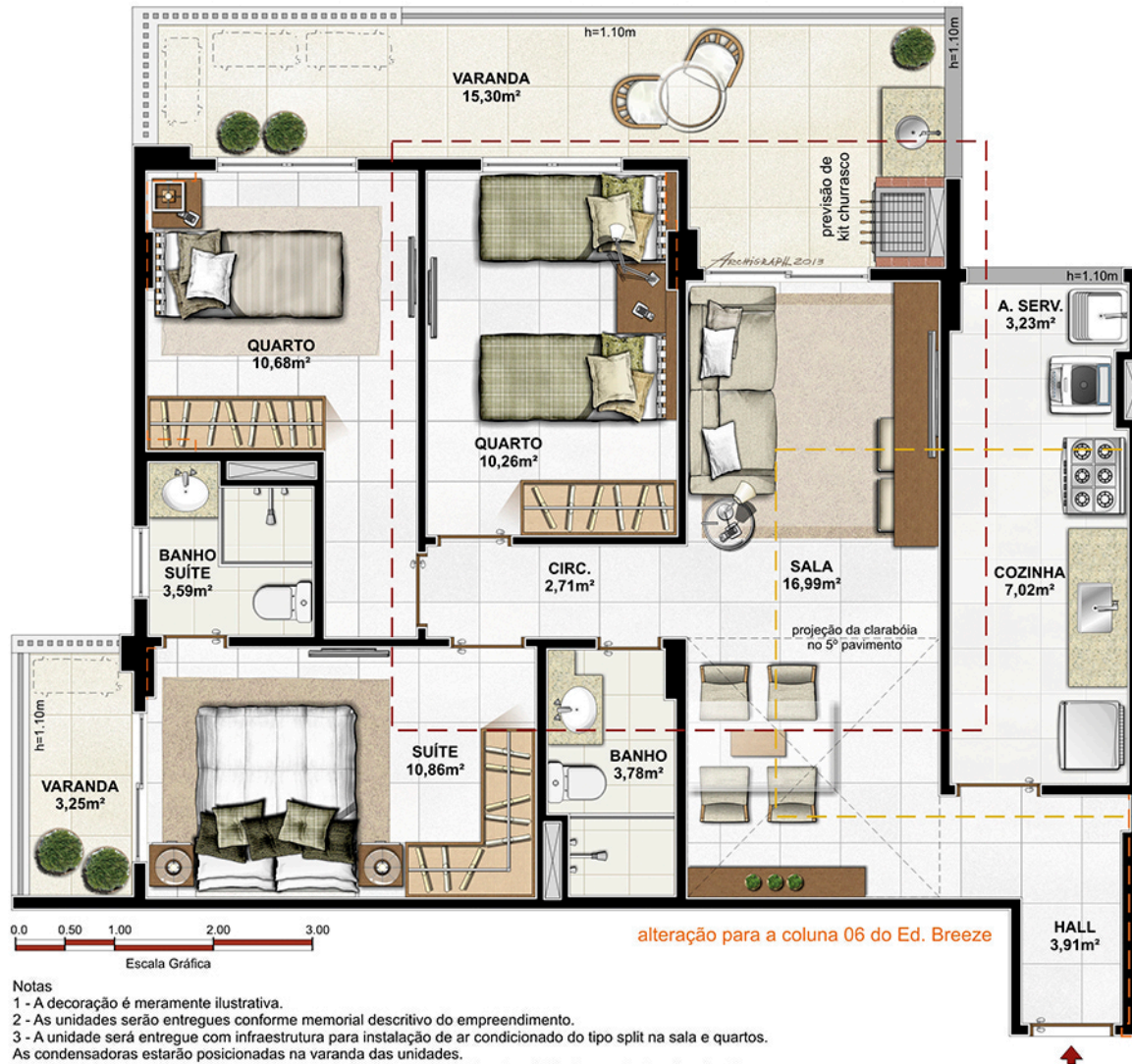


OCEAN GARDEN

CONDOMINIUM CLUB

PLANTAS UNIDADES 2 E 3 QUARTOS DOS ED. BREEZE, SAND E WIND.

3 QUARTOS (sendo 1 suíte) 2º ao 5º pavimento



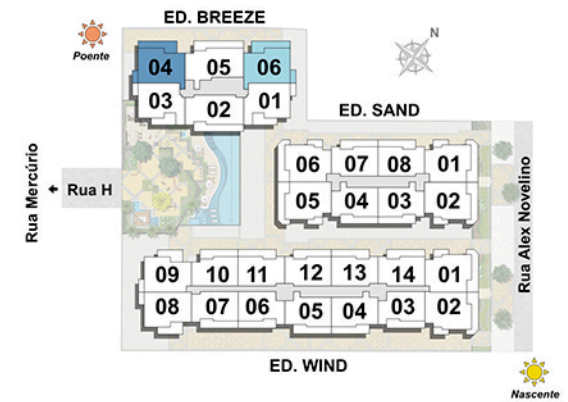
alteração para a coluna 06 do Ed. Breeze

Notas

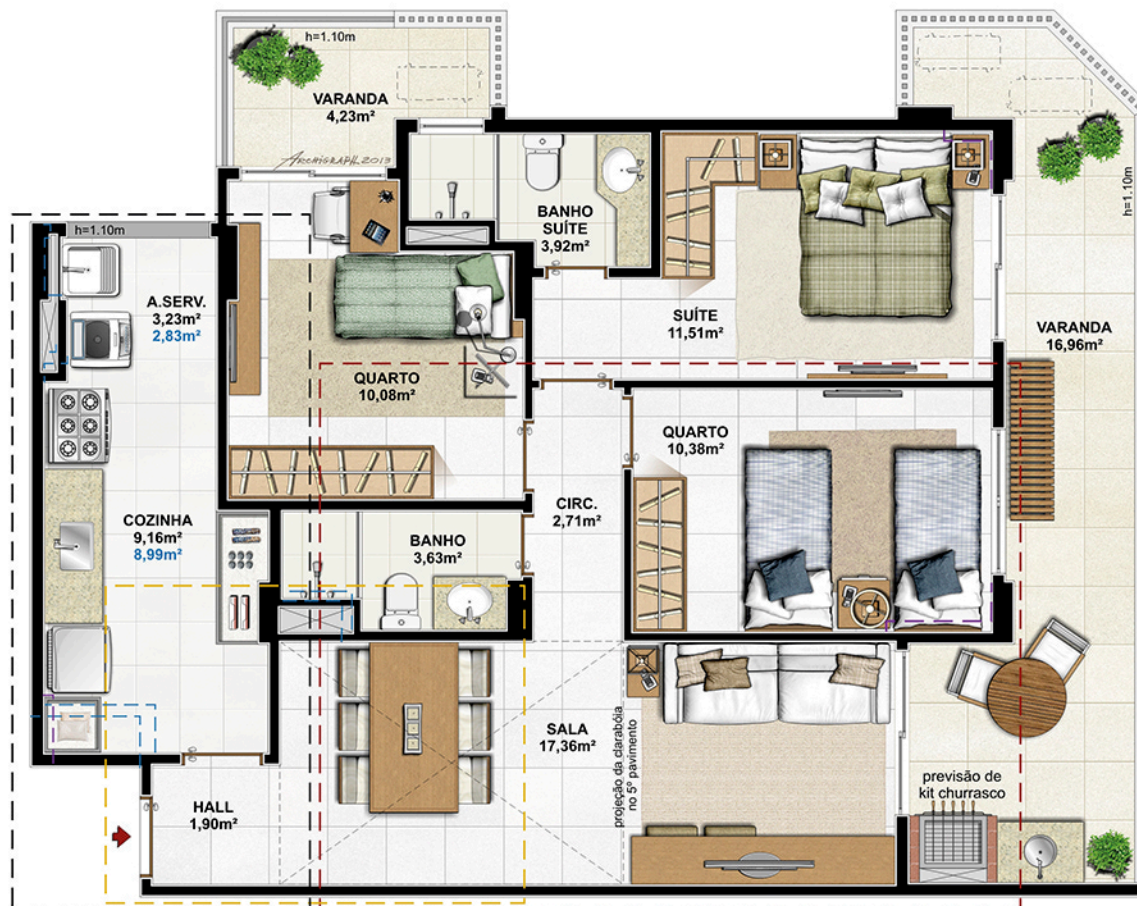
- 1 - A decoração é meramente ilustrativa.
- 2 - As unidades serão entregues conforme memorial descritivo do empreendimento.
- 3 - A unidade será entregue com infraestrutura para instalação de ar condicionado do tipo split na sala e quartos. As condensadoras estarão posicionadas na varanda das unidades.
- 4 - A área total dos apartamentos, assim como as áreas dos compartimentos indicadas na planta são privativas, ou seja, tomadas pelas linhas externas da fachada e das divisas com áreas comuns e pelo eixo das paredes divisórias entre os apartamentos ou compartimentos, conforme descrito na NBR12.721 ABNT.
- 5 - A presente planta ilustra a coluna 04 do Ed. Breeze, sendo a coluna 06 do Ed. Breeze respectivamente espelhada.
- 6 - Para as unidades do 5º pavimento, consulte o quadro de áreas ao final deste book, onde estão sendo demonstradas as áreas privativas do pavimento terraço, localizado imediatamente acima das mesmas, que são parte integrante de cada uma das referidas unidades.



EDIFÍCIO BREEZE
Colunas 04 e 06
Área privativa:
91,58 m²



3 QUARTOS (sendo 1 suíte) 2º ao 5º pavimento



alteração para as colunas 01 e 06 do Ed. Sand
alteração para as colunas 05 e 06 do Ed. Sand



Notas

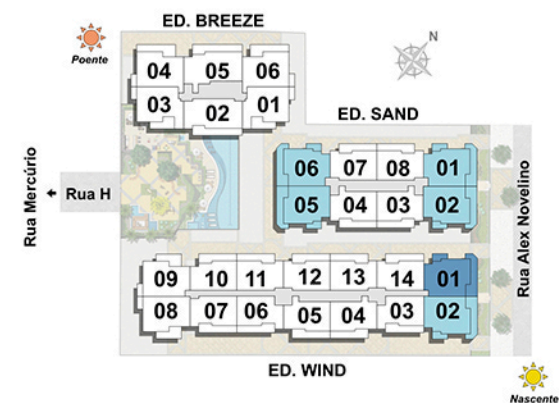
- 1 - A decoração é meramente ilustrativa.
- 2 - As unidades serão entregues conforme memorial descritivo do empreendimento.
- 3 - A unidade será entregue com infraestrutura para instalação de ar condicionado do tipo split na sala e quartos. As condensadoras estarão posicionadas na varanda das unidades.
- 4 - A área total dos apartamentos, assim como as áreas dos compartimentos indicadas na planta são privativas, ou seja, tomadas pelas linhas externas da fachada e das divisas com áreas comuns e pelo eixo das paredes divisórias entre os apartamentos ou compartimentos, conforme descrito na NBR12.721 ABNT.
- 5 - A presente planta ilustra a coluna 01 do Ed. Wind, sendo a coluna 02 do Ed. Wind e as colunas 01, 02, 05 e 06 do Ed. Sand respectivamente espelhadas.
- 6 - Para as unidades do 5º pavimento, consulte o quadro de áreas ao final deste book, onde estão sendo demonstradas as áreas privativas do pavimento terraço, localizado imediatamente acima das mesmas, que são parte integrante de cada uma das referidas unidades.



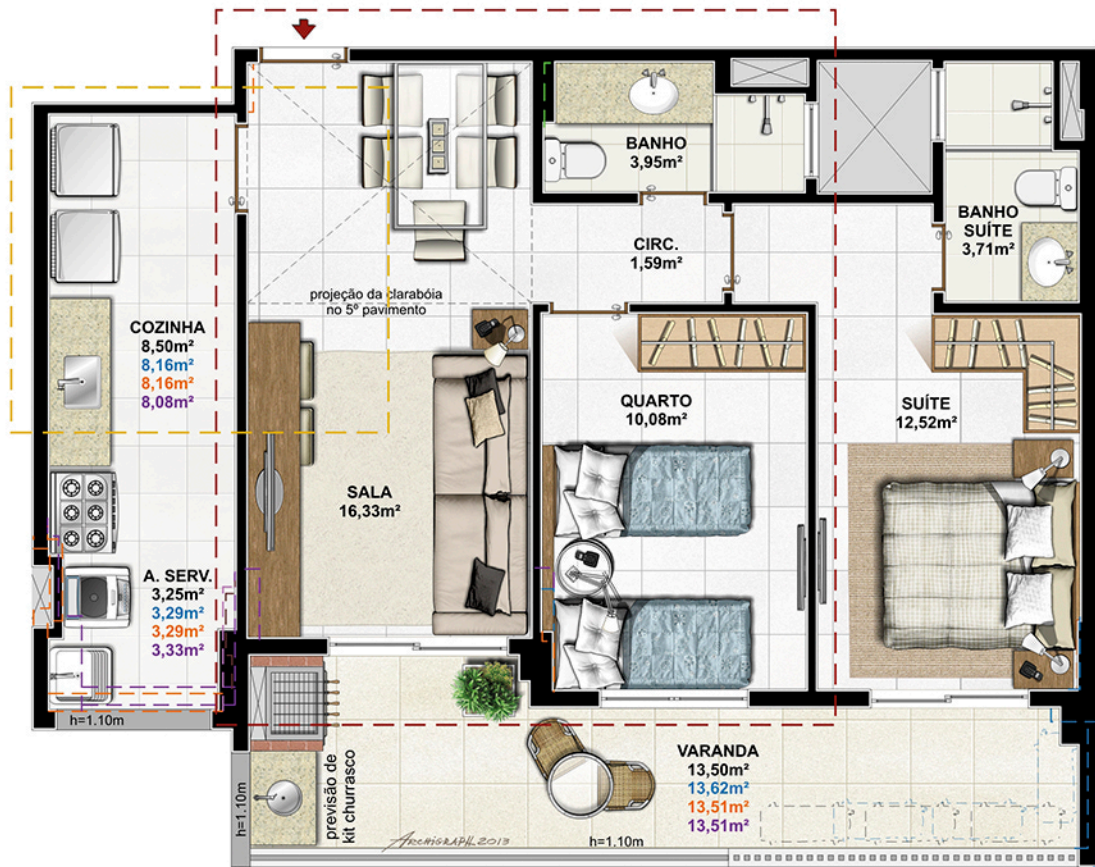
EDIFÍCIO SAND
Colunas 01, 02, 05 e 06
Área privativa:
col. 01 e 06 - 94,50 m²
col. 02 e 05 - 96,16 m²



EDIFÍCIO WIND
Colunas 01 e 02
Área privativa:
col. 01 - 95,07 m²
col. 02 - 96,01 m²



2 QUARTOS (sendo 1 suíte) 2º ao 5º pavimento



- alteração para a coluna 14 do Ed. Wind
- alteração para as colunas 11, 12 e 13 do Ed. Wind
- alteração para as colunas 07 e 08 do Ed. Sand
- alteração para as colunas 11 e 12 do Ed. Wind
- alteração para as colunas 13 e 14 do Ed. Wind
- alteração para a coluna 11 do Ed. Wind



Notas

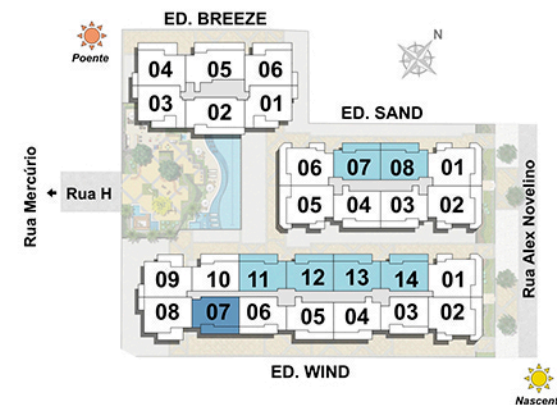
- 1 - A decoração é meramente ilustrativa.
- 2 - As unidades serão entregues conforme memorial descritivo do empreendimento.
- 3 - A unidade será entregue com infraestrutura para instalação de ar condicionado do tipo split na sala e quartos. As condensadoras estarão posicionadas na varanda das unidades.
- 4 - A área total dos apartamentos, assim como as áreas dos compartimentos indicadas na planta são privadas, ou seja, tomada pelas linhas externas da fachada e das divisas com áreas comuns e pelo eixo das paredes divisórias entre os apartamentos ou compartimentos, conforme descrito na NBR12.721 ABNT.
- 5 - A presente planta ilustra a coluna 07 do Ed. Wind, sendo as colunas 11 a 14 do Ed. Wind e 07 e 08 do Ed. Sand respectivamente espelhadas.
- 6 - Para as unidades do 5º pavimento, consulte o quadro de áreas ao final deste book, onde estão sendo demonstradas as áreas privadas do pavimento terraço, localizado imediatamente acima das mesmas, que são parte integrante de cada uma das referidas unidades.



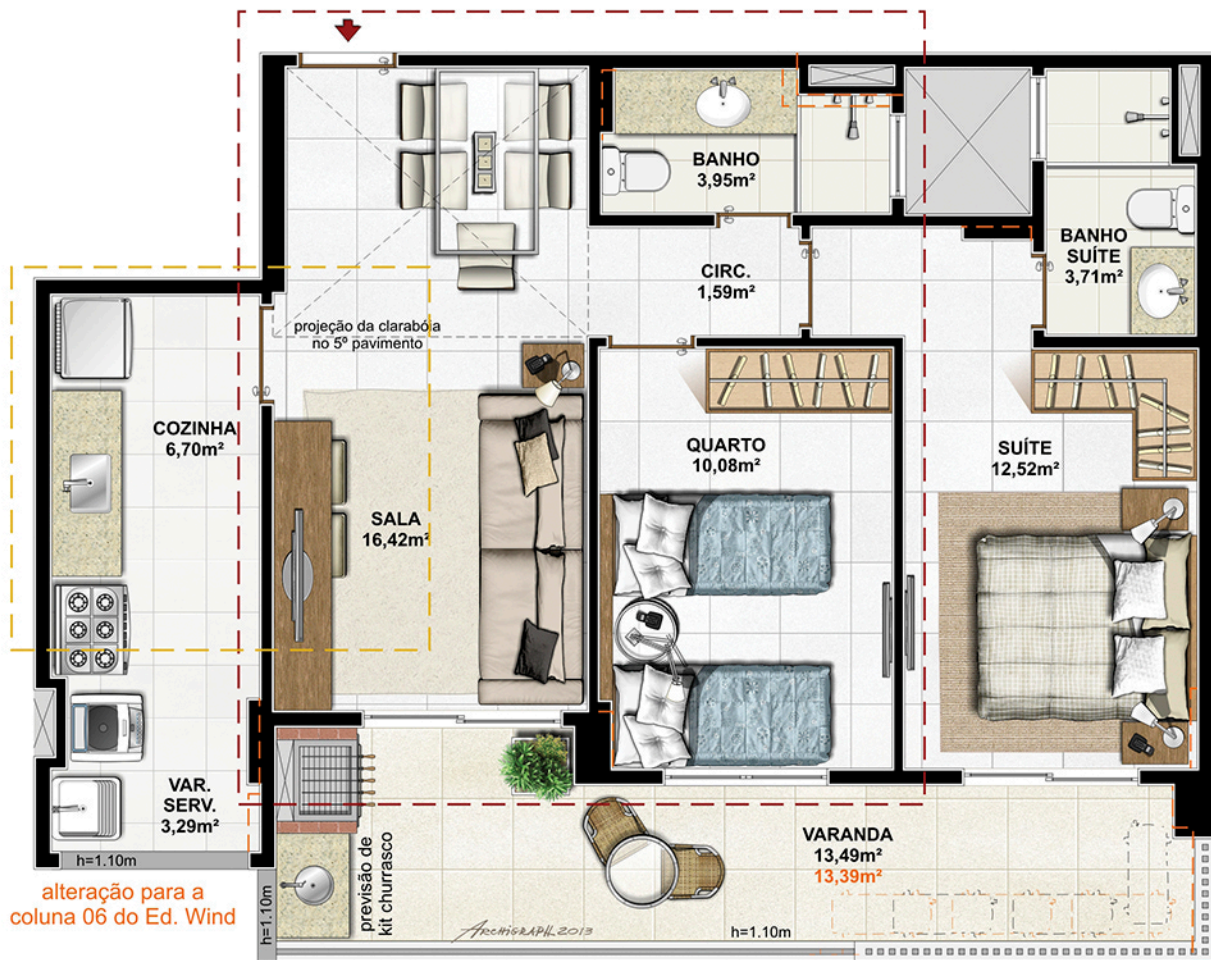
EDIFÍCIO SAND
Colunas 07 e 08
Área privativa: 73,10 m²



EDIFÍCIO WIND
Colunas 07 e 11 a 14
Área privativa:
col. 07 - 73,43 m²
col. 11, 12 e 13 - 73,14 m²
col. 14 - 73,25 m²



2 QUARTOS (sendo 1 suíte) 2º ao 5º pavimento

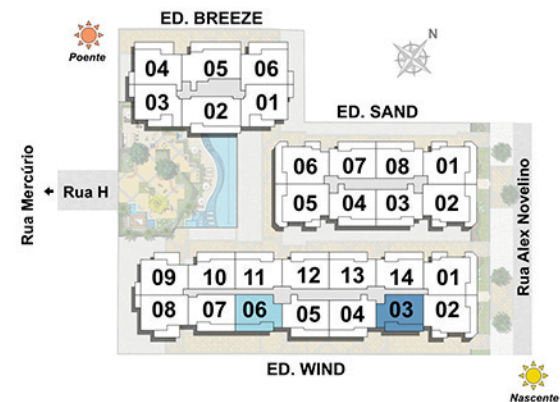


alteração para a coluna 06 do Ed. Wind

fechamento em alvenaria na coluna 06 do Ed. Wind



EDIFÍCIO WIND
Colunas 03 e 06
Área privativa:
col. 03 - 71,75 m²
col. 06 - 71,65 m²



Notas

- 1 - A decoração é meramente ilustrativa.
- 2 - As unidades serão entregues conforme memorial descritivo do empreendimento.
- 3 - A unidade será entregue com infraestrutura para instalação de ar condicionado do tipo split na sala e quartos. As condensadoras estarão posicionadas na varanda das unidades.
- 4 - A área total dos apartamentos, assim como as áreas dos compartimentos indicadas na planta são privativas, ou seja, tomada pelas linhas externas da fachada e das divisas com áreas comuns e pelo eixo das paredes divisórias entre os apartamentos ou compartimentos, conforme descrito na NBR12.721 ABNT.
- 5 - A presente planta ilustra a coluna 03 do Ed. Wind, sendo a coluna 06 do Ed. Wind respectivamente espelhada.
- 6 - Para as unidades do 5º pavimento, consulte o quadro de áreas ao final deste book, onde estão sendo demonstradas as áreas privativas do pavimento terraço, localizado imediatamente acima das mesmas, que são parte integrante de cada uma das referidas unidades.

